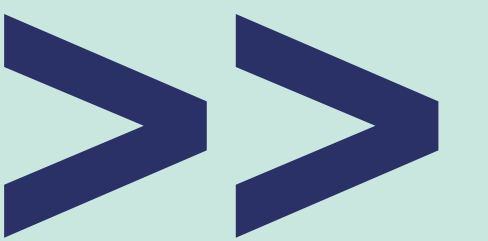
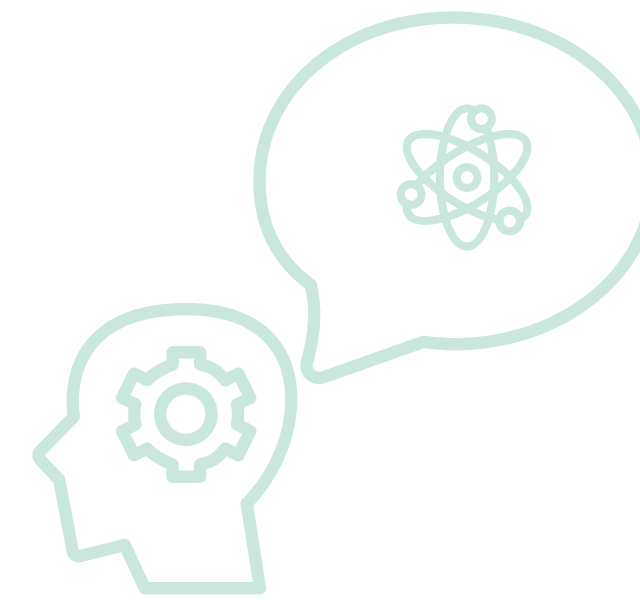


¿QUÉ ES GRÁFICA INTERACTIVA?



GRÁFICA INTERACTIVA ES DISEÑO GRÁFICO



El **Grado Superior en Gráfica Interactiva** pertenece a la familia de Comunicación gráfica y audiovisual. Te formarás en diseño gráfico. Rodearte de tipografía, color, fotografía, imágenes vectoriales, pictogramas... será tu principal contexto de trabajo. Es un oficio de ámbito cultural.

Aprender diseño gráfico es aprender una **metodología**. Es pensar antes de hacer. Es planificar y fijar unos objetivos y proponer los medios para realizarlo.

Diseñar es...

Observar y pensar;

Escribir y pensar;

Dibujar y pensar;

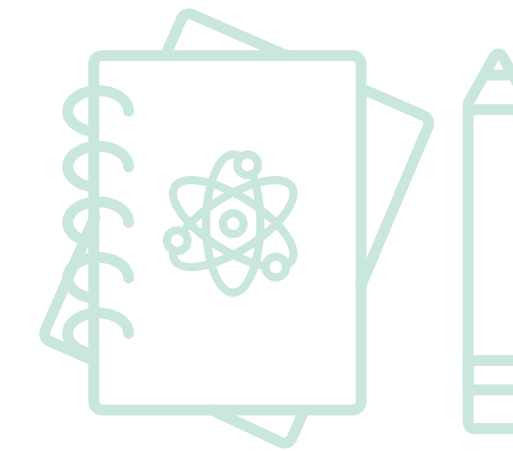
Desarrollar el proyecto y disfrutar.

GRÁFICA INTERACTIVA ES DISEÑO GRÁFICO



¿Tu vocación es el diseño gráfico? — **SI** —> Continúa

GRÁFICA INTERACTIVA ES COMUNICACIÓN VISUAL

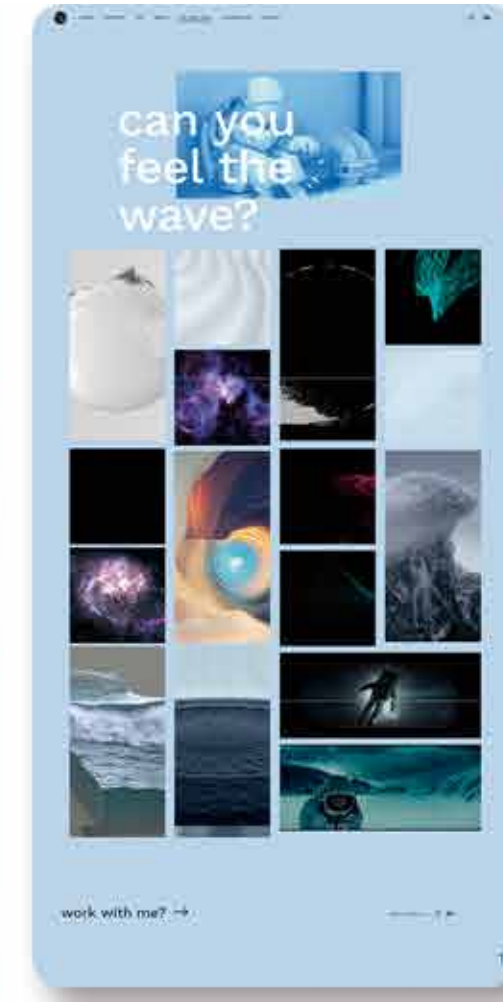


El profesional del diseño es fundamentalmente un comunicador visual: un **codificador de mensajes** a través de imágenes. Vivimos en una sociedad de consumo donde la competencia es feroz, y devoramos imágenes desde que nos levantamos hasta que nos acostamos, incluso mientras soñamos.

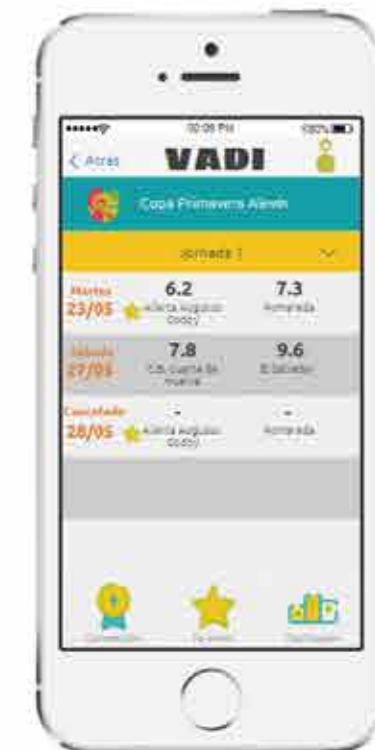
El perfil creativo de estos estudios trata de dar soluciones a la realización de **mensajes a través de imágenes que diferencien** a empresas e instituciones con fines informativos, corporativos o publicitarios.

creatividad

GRÁFICA INTERACTIVA ES COMUNICACIÓN VISUAL

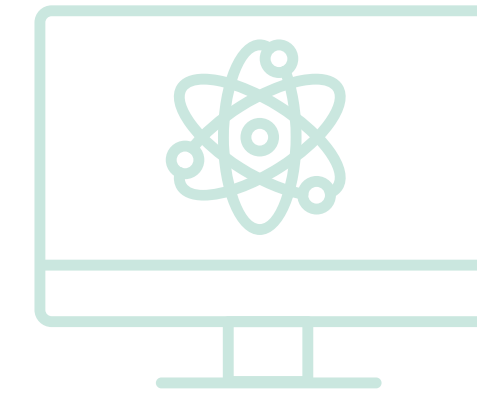


Juguetes ecológicos y alternativos para mentes curiosas.
 Con nosotros podrás encontrar una amplia gama de juguetes con los que conseguirás sorprender, una buena alternativa a grandes establecimientos. Construimos juguetes ecológicos, con estilo propio, siendo ingeniosos, con un diseño funcional, transmitiendo emociones y transformando nuestro trabajo en magia para fomentar la creatividad y seguridad de los niños mediante juguetes educativos durante su desarrollo.



¿Eres una persona creativa? — **SÍ** — Continúa

GRÁFICA INTERACTIVA ES ENTORNOS DIGITALES



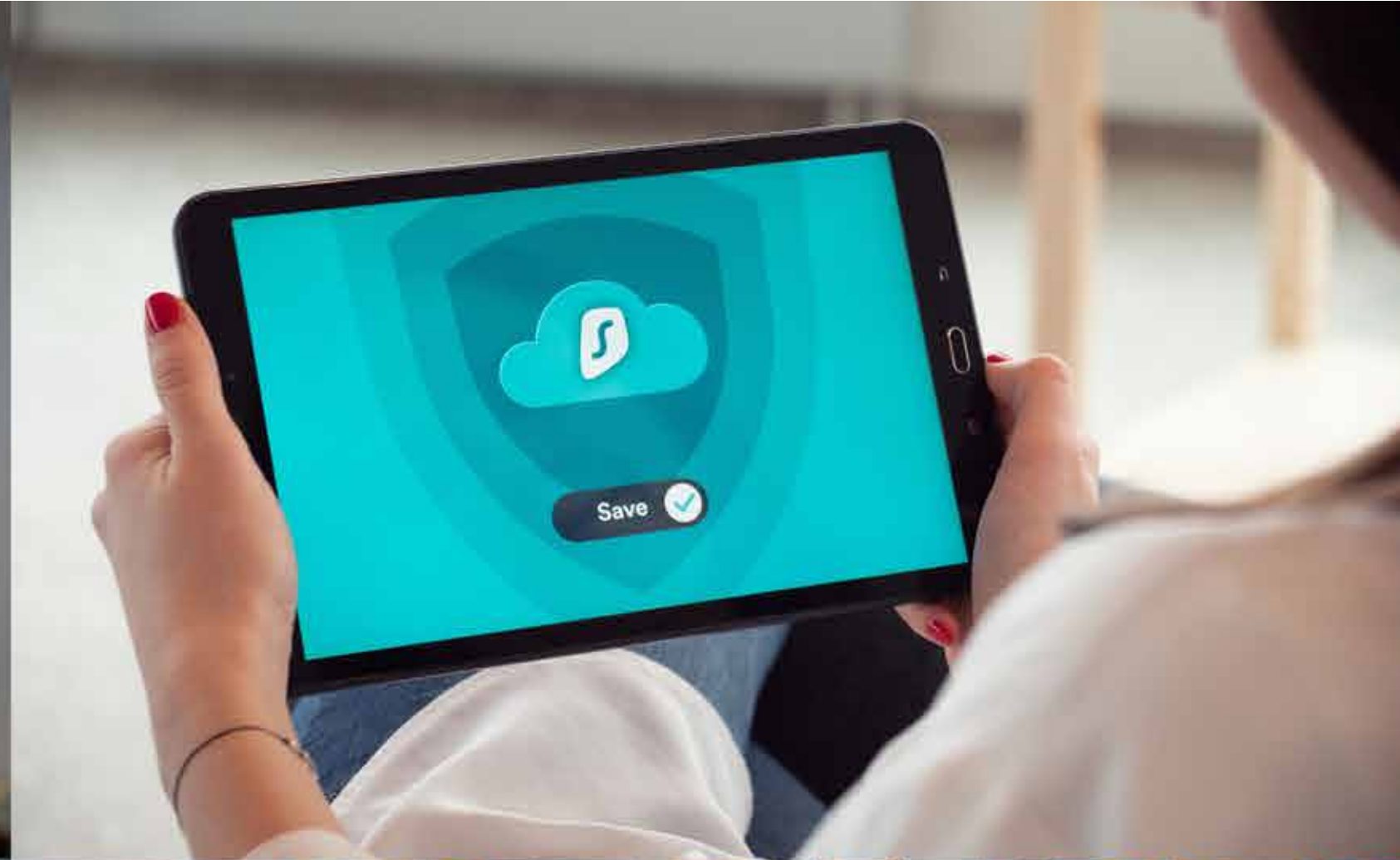
El ámbito que hace de esta titulación algo específico y único es su campo de acción: **Las pantallas**. Las estrategias comunicacionales y sus piezas gráficas se aplican exclusivamente a entornos digitales, el entorno en el que vivimos y viviremos cada vez más en el futuro.

Piénsalo. ¿**Cuántas horas pasamos frente a una pantalla?** Mobile, tablet, desktop... En un cajero, buscando información en una web, relacionándonos a través de redes sociales, comprando productos online...

usuarios

Todo lo que ves es **diseño gráfico interactivo** pensado que sea fácil de usar, para que sea atractivo, para que sea divertido,... para comunicarte con usuarios.

GRÁFICA INTERACTIVA ES ENTORNOS DIGITALES



¿Te gusta estar conectad@ con el mundo? — **SI** —> Continúa

GRÁFICA INTERACTIVA ES MIRAR AL FUTURO



Mirando al futuro, pero ya es una realidad. Que el diseño es un **factor clave** en la competitividad y el futuro de las empresas ya lo sabíamos, pero en el ámbito de la comunicación en internet, mucho más.

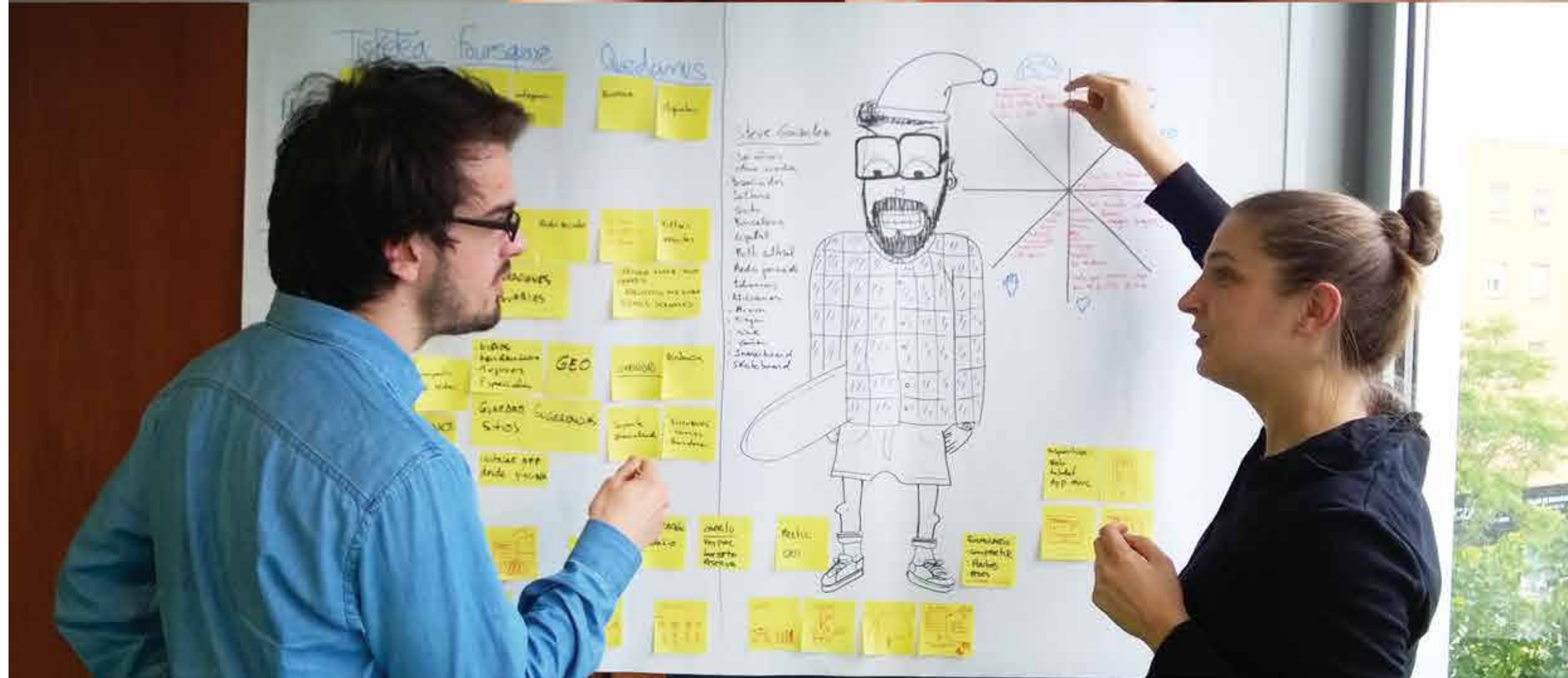
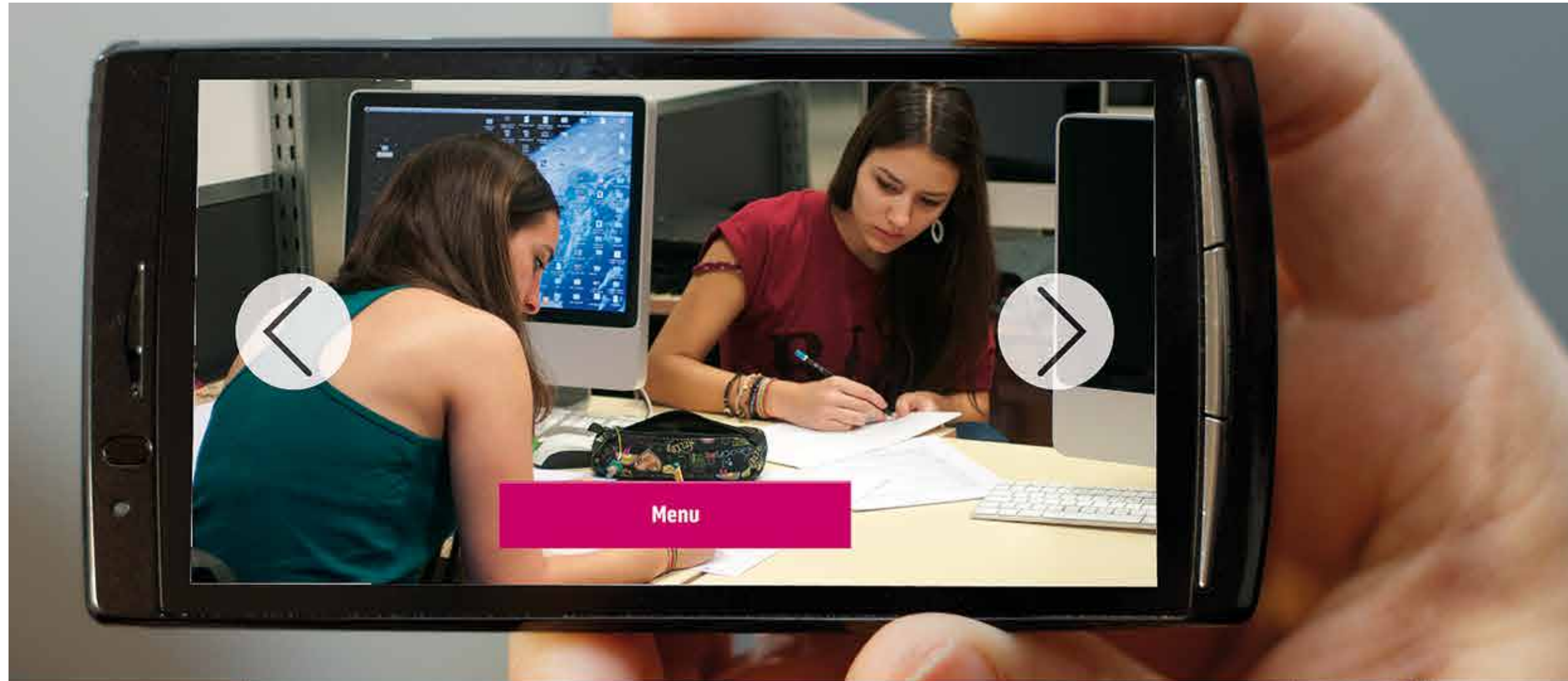
trabajo

El perfil profesional al que te orienta este Grado Superior es el más demandado de todas las áreas del diseño, y así nos lo transmiten las empresas conveniadas con la Escuela de Arte de Zaragoza para realizar las prácticas en empresa. Se trata de un equilibrado **perfil creativo, comunicacional y tecnológico** sin igual en la oferta educativa actual.

Casi la mitad* de los alumnos titulados extendieron su contrato con la empresa donde realizaron las prácticas o continuaron formándose en ellas.

* Estimación realizada sobre los cursos 2015/16; 2016/17; 2017/18 y 2018/19

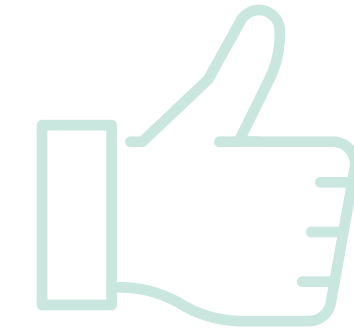
GRÁFICA INTERACTIVA ES MIRAR AL FUTURO



¿Quieres dedicarte a lo que te gusta?

— **SI** —> Continúa

GRÁFICA INTERACTIVA, ES TU DECISIÓN



Decide formarte dentro de la **especialidad clave** del diseño del s.XXI. Aprenderás las bases del diseño gráfico, adquirirás capacidades propias en el ejercicio profesional mediante una metodología específica.

Recibirás **nociones avanzadas** en campos del conocimiento estratégicos para el desempeño del oficio como lenguajes de programación, medios informáticos aplicados, diseño de interfaces, tipografía, fotografía, lenguaje y tecnología audiovisual... que enriquecerán el desarrollo de proyectos gráficos interactivos.

Y lo más importante: Especialízate. Sé únic@ en un futuro mejor, en **un futuro visual e interactivo**.

especialízate

GRÁFICA
INTERACTIVA,
ES TU DECISIÓN

>> CICLO DE GRADO
SUPERIOR

ESPECIALÍZATE
EN SOLO
>> **2 CURSOS**

ALTA
DEMANDA DE
>> **EMPLEO**

>> **1800**
HORAS
LECTIVAS

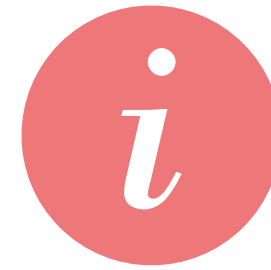
+50
HORAS DE
PRACTICAS
EN EMPRESA

+150
HORAS DE
PROYECTO
FINAL

>> **ACTIVIDADES,**
TALLERES Y
CONFERENCIAS

INSTALACIONES, MATERIALES
Y RECURSOS DIGITALES
>> **ACTUALIZADOS**

¿Has llegado hasta aquí? ————— **SI** —————> Matricúlate



Más información en :
www.escueladeartedezaragoza.com

Escríbeme con tus dudas a...
pueyo.rafael@eartezaragoza.com

Special thanks to: kelly-sikkema-dx1b5ucscha-unsplash; howard-bouchevereau-mu3sigq5gpw-unsplash; proxyclick-visitor-management-system-epek7w5eeic-unsplash; luke-chesser-a5-xr7wyktq-unsplash; campaign-creators-ogowdvlbmsc-unsplash; mika-baumeister-dsjw-v-wz-4-unsplash; dan-nelson-ehbuqjncrk-unsplash; nordwood-themes-ubiwo074qlu-unsplash; alvaro-reyes-qwwphwip31m-unsplash; harpal-singh-zkxpsgogkg-unsplash; balazs-ketyi-lpw12pevgkc-unsplash; hal-gatewood-tzc3vjpcq-unsplash; Jorge Cerdán; Raquel Jordana.

Forgot to thank you? Please notify us at pueyo.rafael@eartezaragoza.com